

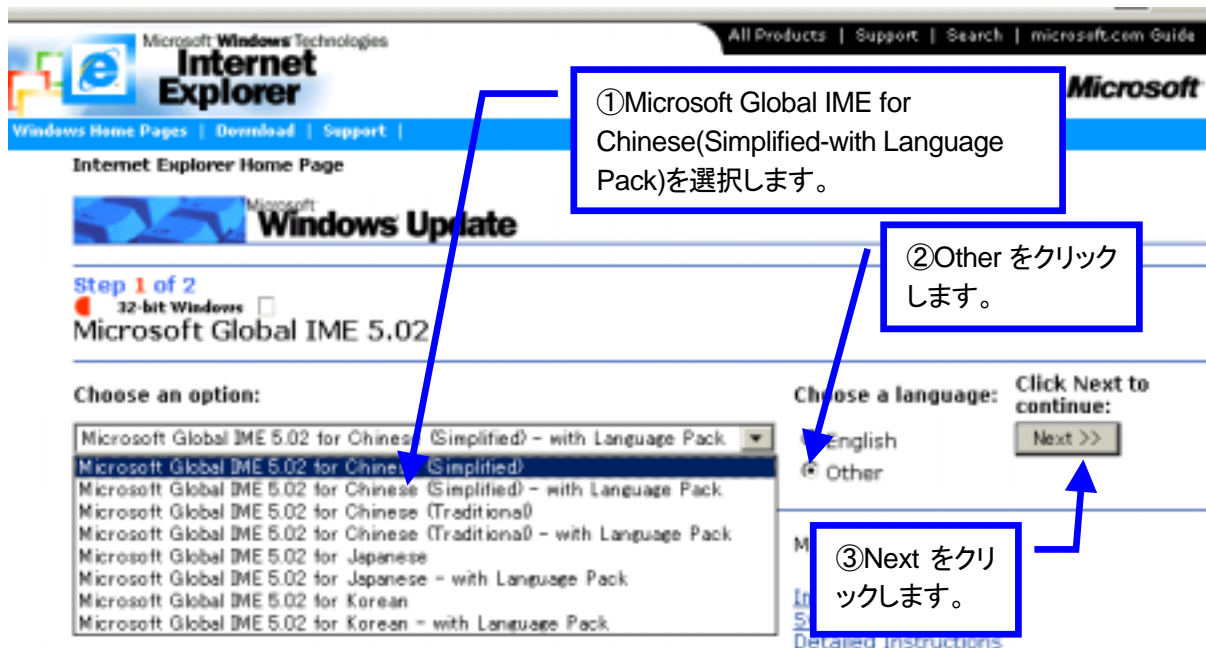
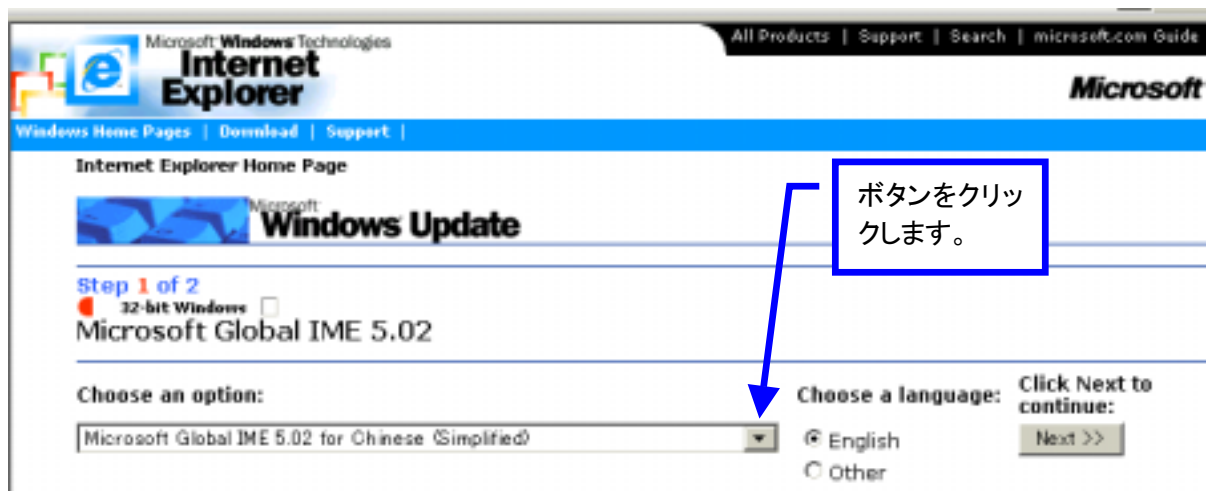
デジタル中国語

1 中文用システム・フォントのダウンロード

(1) 簡体字中国語(GB2312)のダウンロード

Internet Explorer で Microsoft Global IME から、Microsoft Global IME for Chinese(Simplified) - with Language Pack を選択し、指示に従いダウンロードします。

《下図は簡体字中国語(GB2312)の時》





32-bit Windows
Microsoft Global IME 5.02 for Chinese (Simplified) - with Language Pack

Choose language: Japanese

Click Next to continue: Next >>

④ Japanese を選択します。



手順 2/2

32-bit Windows

Microsoft Global IME 5.02

Microsoft Global IME 5.02 for Chinese (Simplified) - with Language Pack 日本語バージョン

ダウンロード サイトを選びます。

© USA - ConXion

その他の手順は以下のとおりです。

[次へ] をクリックするとダイアログ ボックスが表示されます。

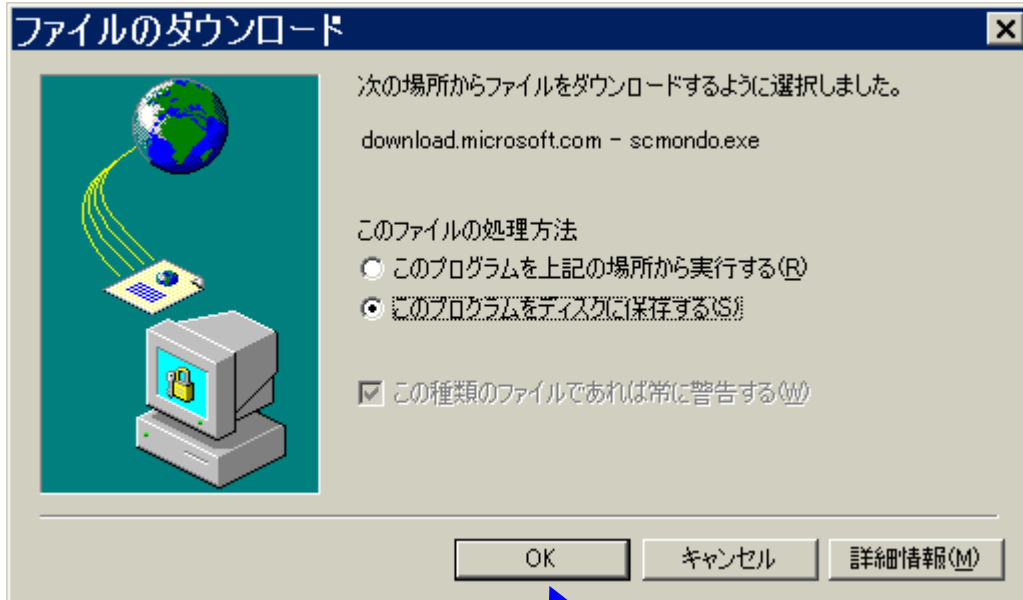
ダウンロードするには

- **[開く] または [このプログラムを上記の場所から実行する]** を選びます。
- [OK] をクリックしてセットアップを開始します。

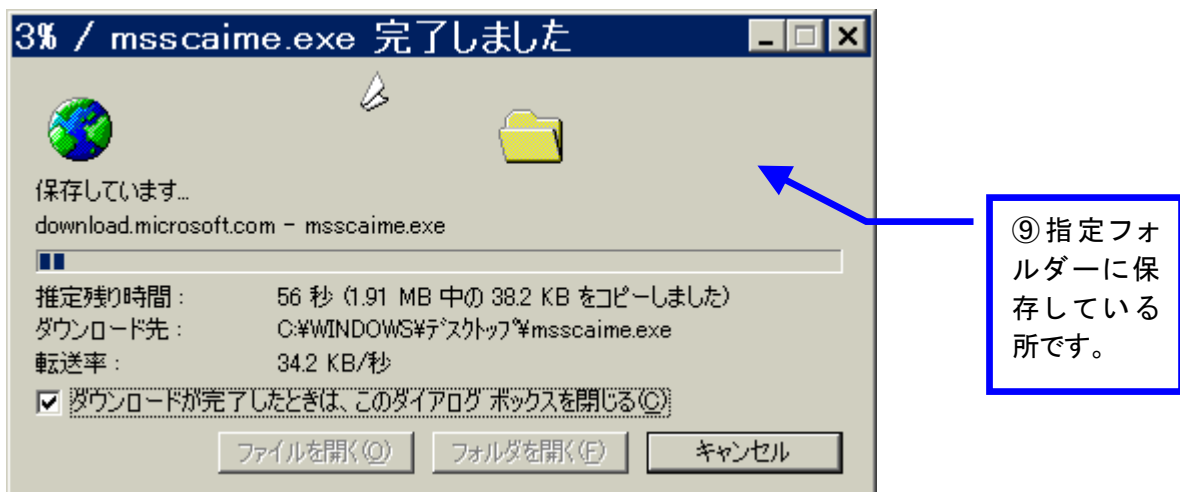
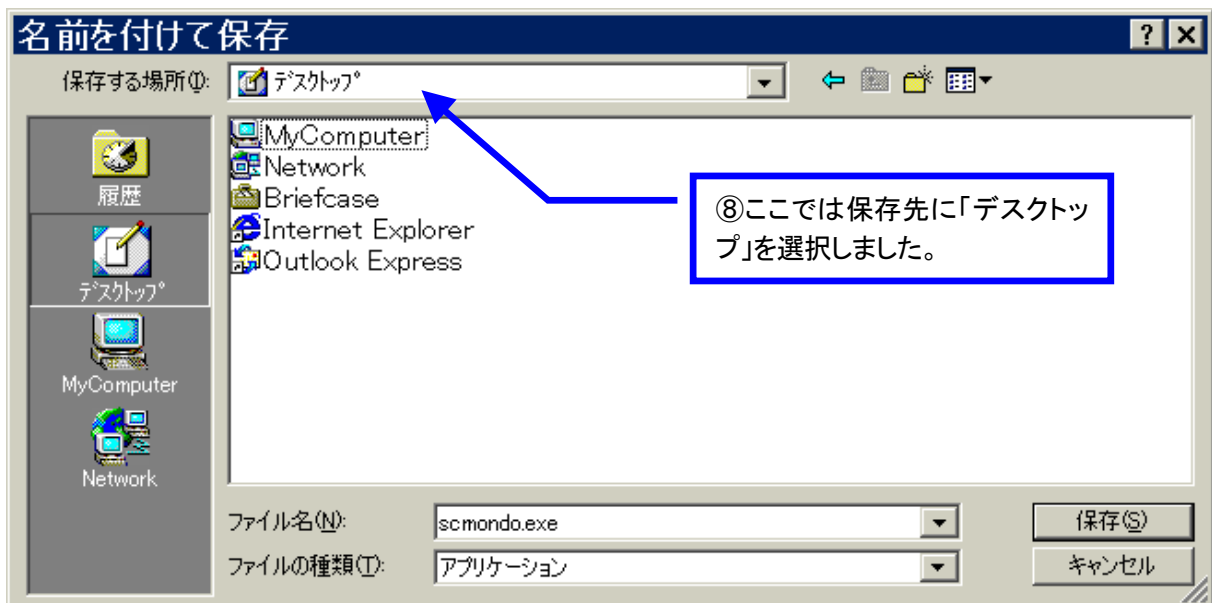
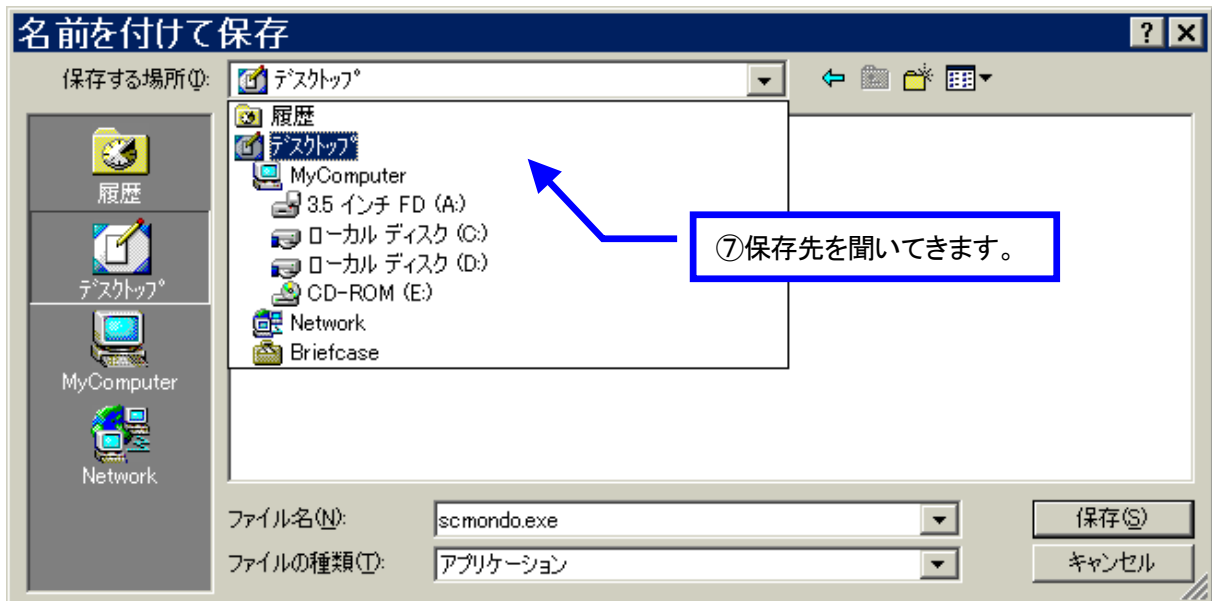
次の手順へ進むには、[次へ] をクリックしてください。

次へ >>

⑤ 次へをクリックします。



⑥ OK をクリックします。



(2) 繁体字中国語 (Big-5) のダウンロード

Internet Explorer で Microsoft Global IME から、Microsoft Global IME for Chinese (Traditional) - with Language Pack を選択し、指示に従いダウンロードします。
選択項目が変わるだけで簡体字中国語と同様にダウンロードできます。

Step 1 of 2

32-bit Windows

Microsoft Global IME 5.02

Choose an option:

Microsoft Global IME 5.02 for Chinese (Traditional) - with Language Pack

① Traditional を選択します。

32-bit Windows

Microsoft Global IME 5.02 for Chinese (Traditional)

Choose language:

Japanese

② Japanese を選択します。



手順 2/2

32-bit Windows

Microsoft Global IME 5.02

Microsoft Global IME 5.02 for Chinese (Traditional) - with Language Pack

ダウンロード サイトを選びます。

その後の手順は以下のとおりです。

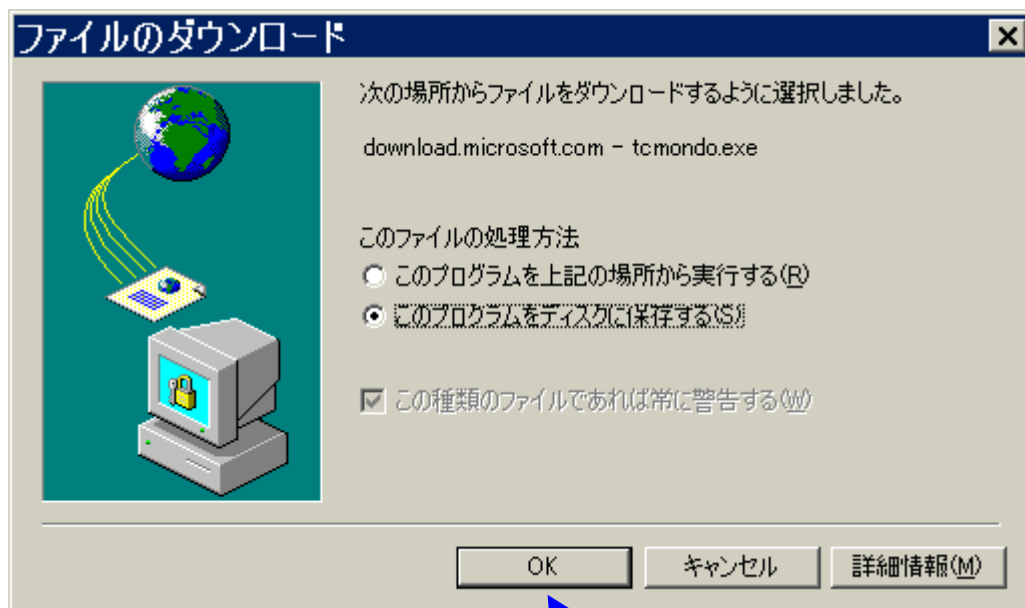
次の手順へ進む

© USA - ConXion

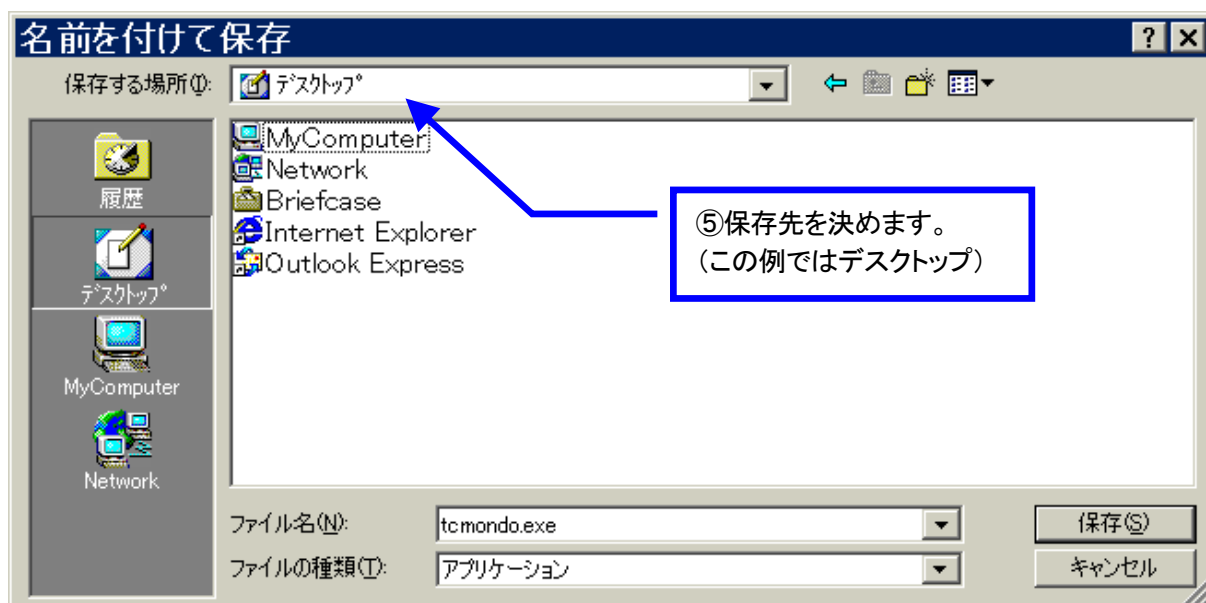
[次へ] をクリックするとダイアログ ボックスが表示されます。

次へ >>

③ 次へをクリックします。



④ OK をクリックします。



2 Global IME 5.02 のインストール

ダウンロードしたファイルをダブルクリックすると、インストールが開始されます。インストールが終わり次第、指示に従いマシンを再起動してください。

3 Global IME 5.02 の削除

アプリケーションの追加と削除で **Global IME** だけを削除します。

《理由》Global IME はネットスケープ社の Netscape Communicator など他社のソフトには未対応である事と、繁体字はピンインで入力できないため(但し Chinese Language Support は残しておくこと)。



4 【微軟拼音輸入法】をダウンロード

(1) 入手法: Microsoft China サイトより (微軟拼音輸入法 Ver2.0) ファイル名: MSPY20.EXE

免费下载

Microsoft Pinyin IME

Microsoft 拼音输入法做为 Microsoft Windows 中文版的最新成员, 与系统紧密集成, 标准拼音、逐句输入、高准确率, 运行效率更高, 性能更稳定。同 Microsoft Office 一起为您提供更完善的中文输入、编辑、排版的解决方案。

自然语言处理技术的多年积累为核心, 以句确定输入的拼音信息, 从而突破了传统中文输入法具有自动组句功能, 用户可随意输入不... 户思维的流畅, 又无需人工分词, 过多地查

①ここをクリックするとダウンロードが開始されます。手順はこれまでと同じなので省略します。

ファイルのダウンロード

次の場所からファイルをダウンロードするように選択しました。

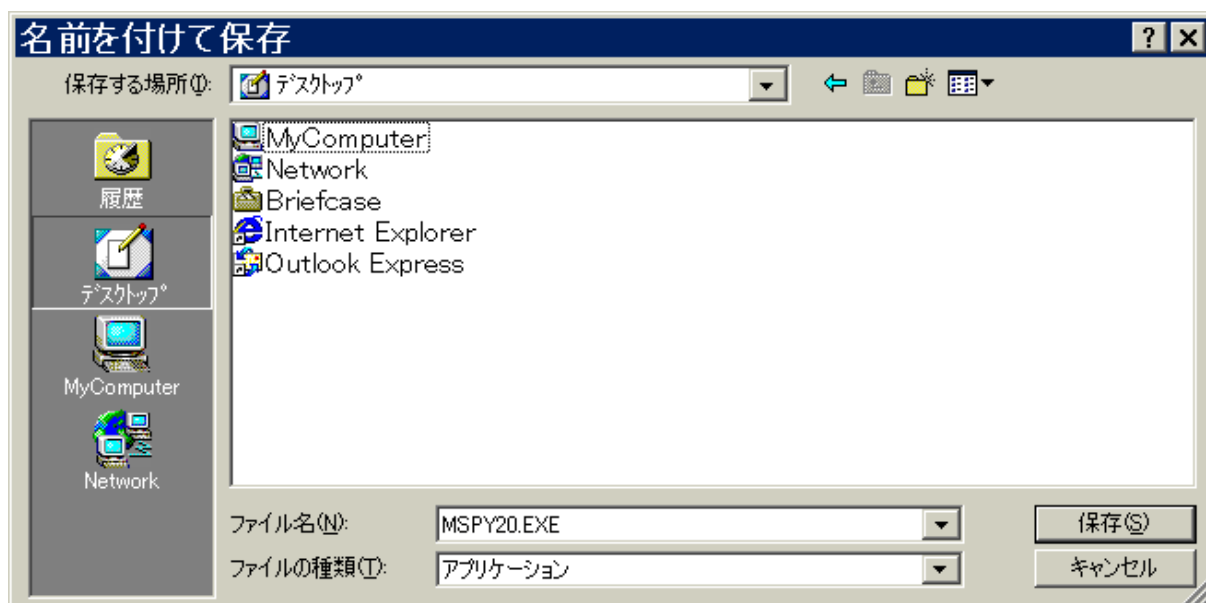
a408.ms.a.microsoft.com - MSPY20.EXE

このファイルの処理方法

- このプログラムを上記の場所から実行する(R)
- このプログラムをディスクに保存する(S)

この種類のファイルであれば常に警告する(W)

OK キャンセル 詳細情報(M)



5 Microsoft 微軟新注音輸入法をダウンロード

入手法: マイクロソフト台湾(微軟新注音輸入法98版)... 必要に応じて選択
ファイル名: phime.exe

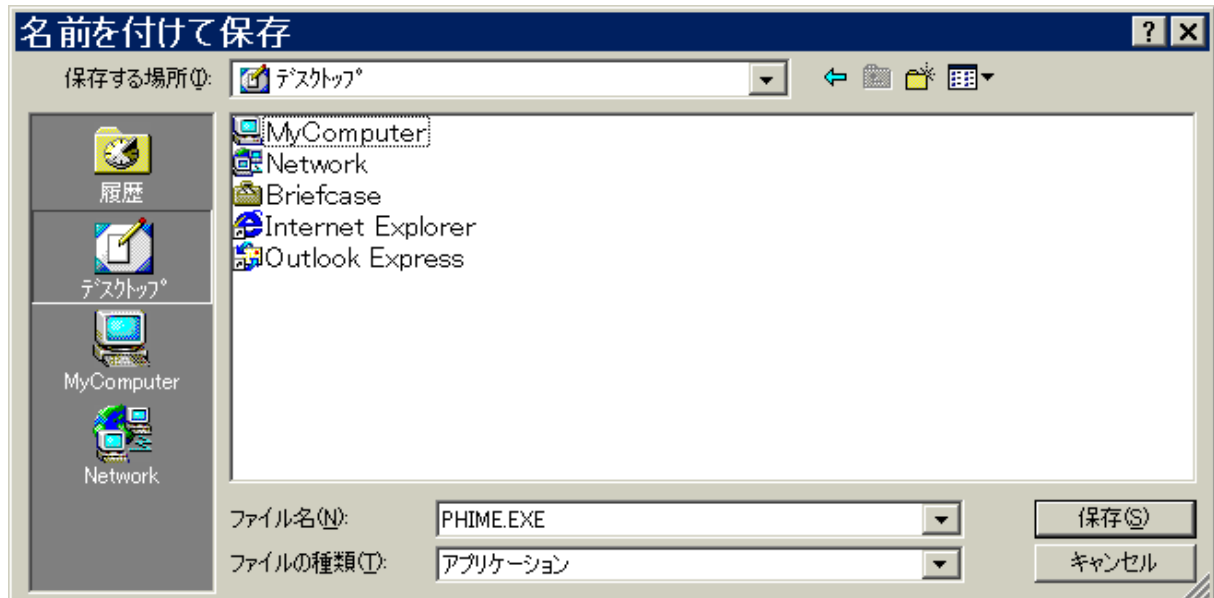
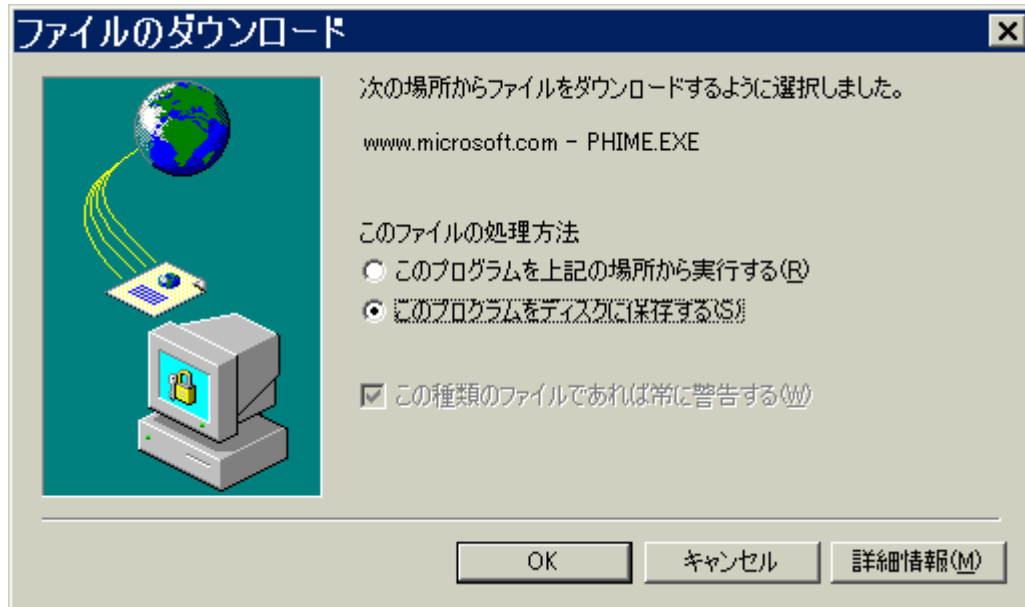
[微軟新注音輸入法98版與微軟新倉頡輸入法98版
免費下載](#)

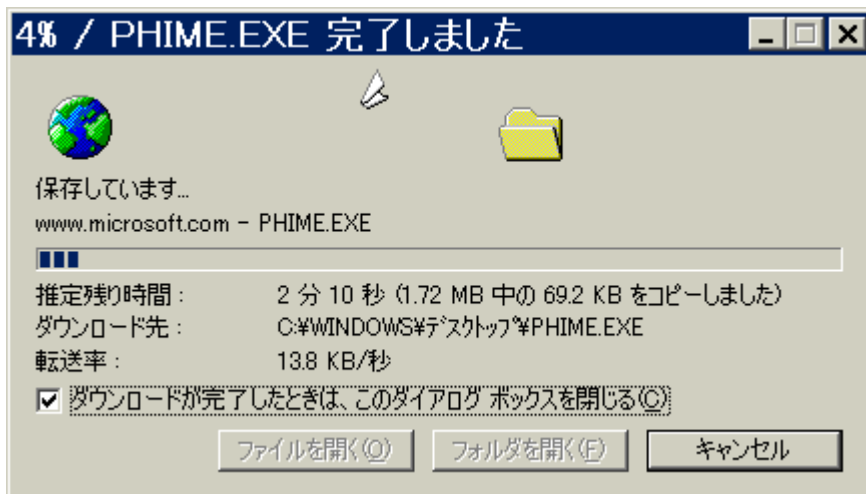
台灣微軟公司為了提昇中文輸入的效率，推出了**微軟新注音輸入法98版**與**微軟新倉頡輸入法98版**，讓使用者不須改變使用習慣即可大幅改善中文輸入的速度，進而普及電腦的應用。

微軟新注音輸入法98版還可以為Word文件檔案的中文字，進行注音標示的工作。此外，還具有加上注音與國字框但不顯示國字的功能，可以輕鬆地進行考卷或教案的製作。此注音標示的功能可以應用在 Windows 95、Windows 98、Windows NT Workstation 4.0 的作業環境下，在 Word 97 或 Word 2000 中使用。

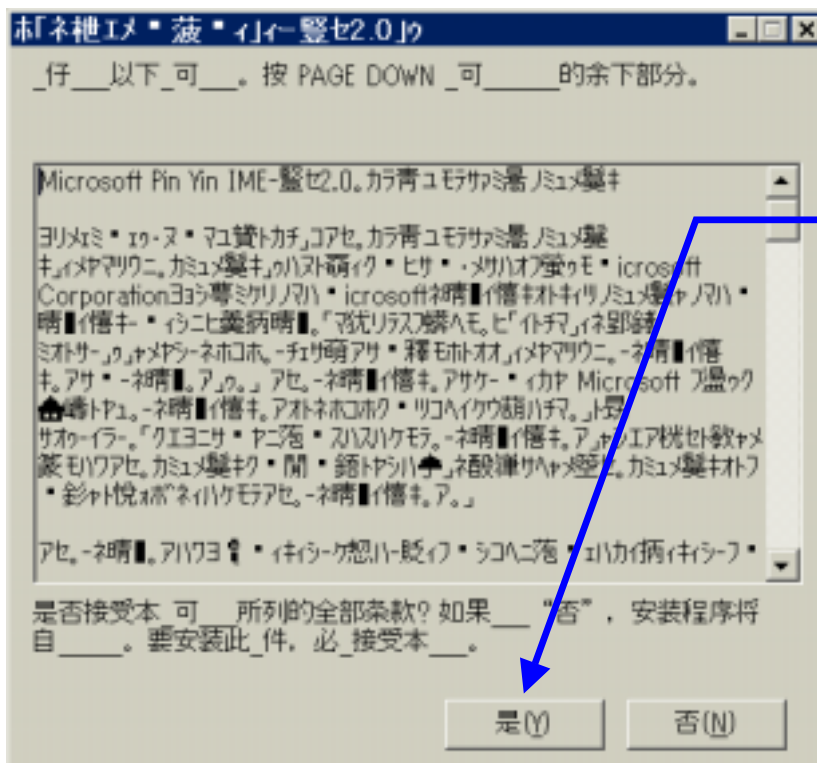
こちらを選択します。

- [微軟新注音輸入法98版](#) (1,758K)
- [微軟新倉頡輸入法98版](#) (1,773K)

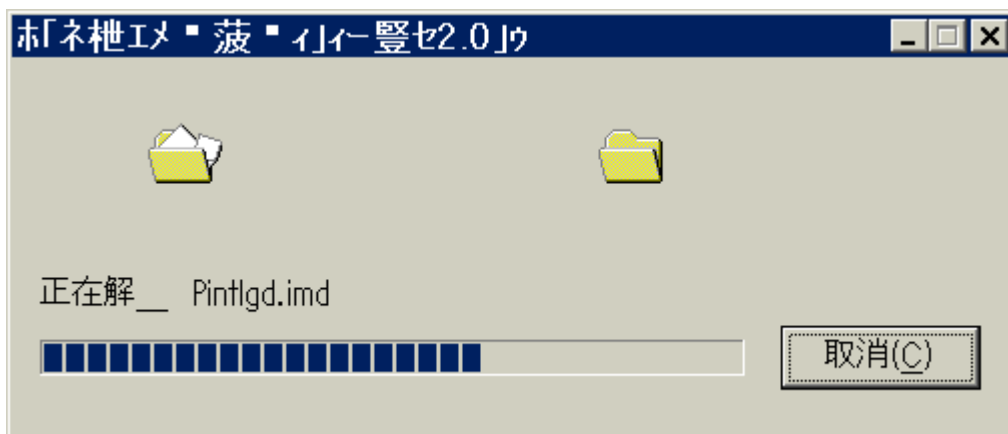




6 【微軟拼音输入法】をインストール



① MSPY20.EXE をダブルクリックして、この画面が出てきたら、「是」をクリックします。

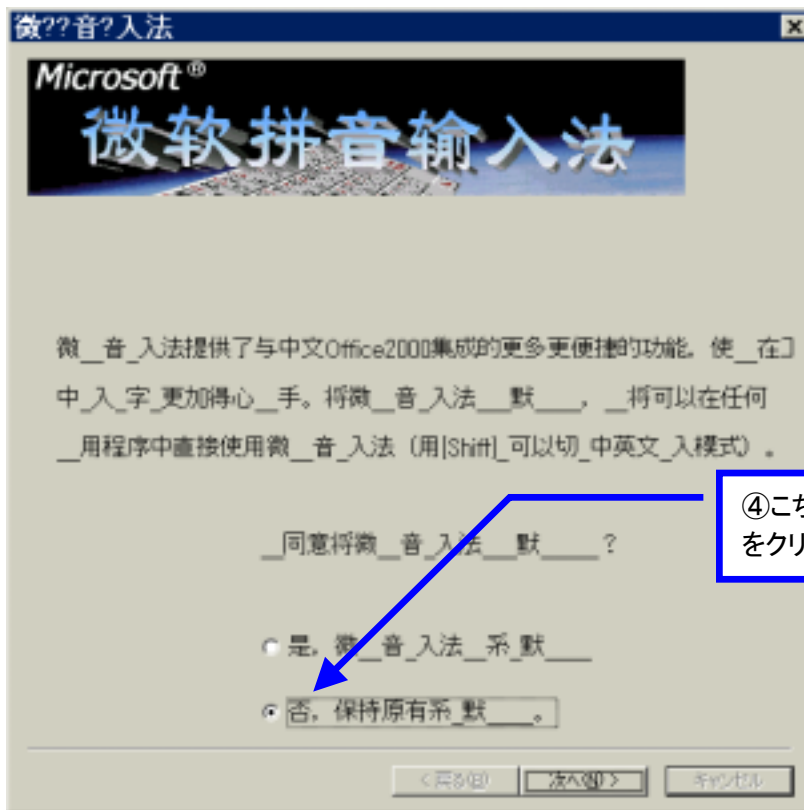




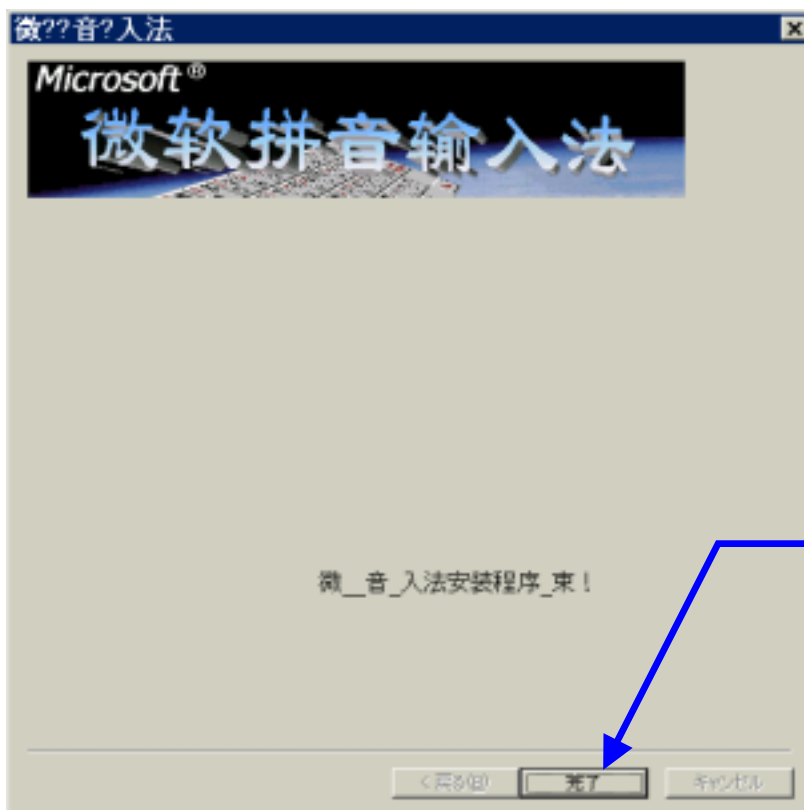
②次へをクリックします。



③次へをクリックします。

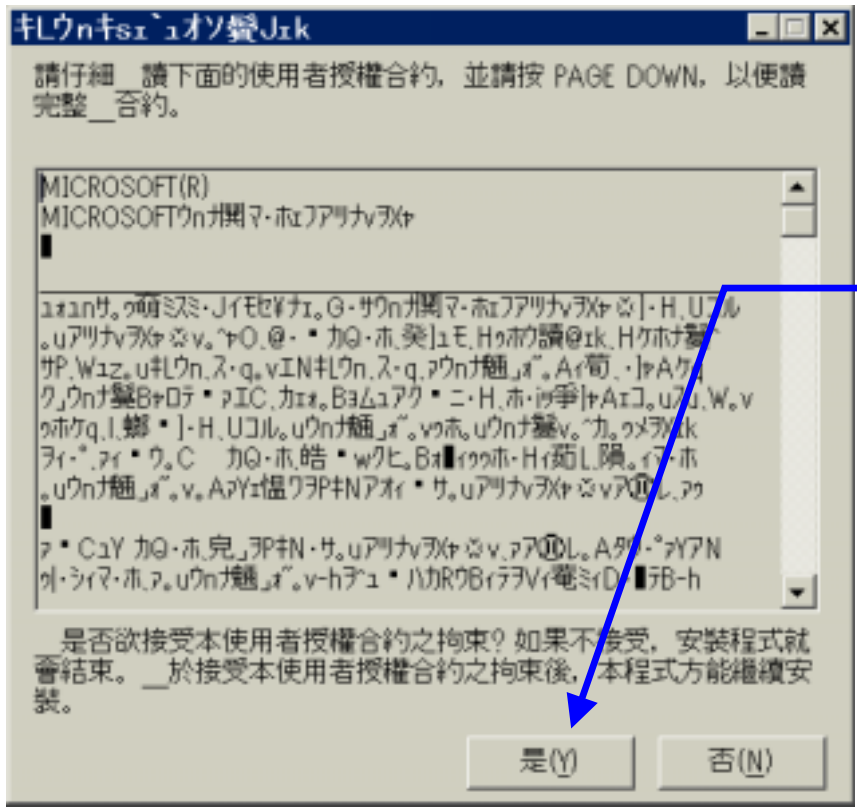


④こちらを選択し次へをクリックします。

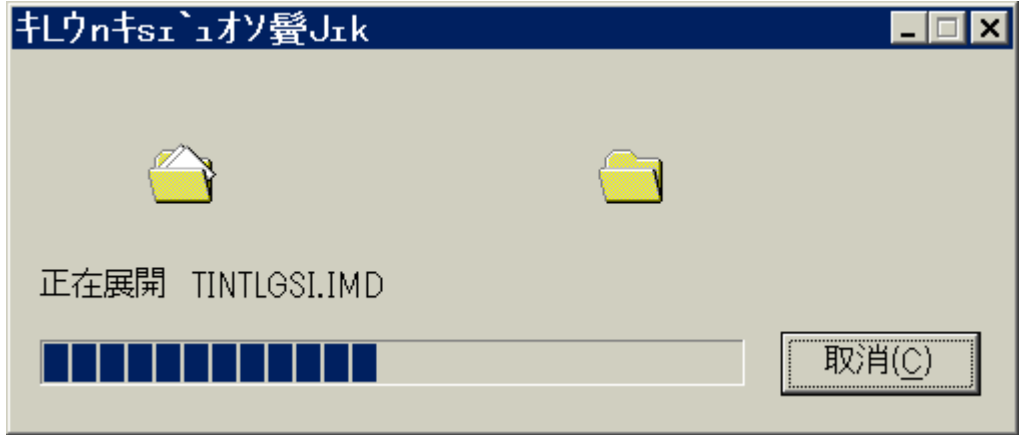


⑤完了をクリックします。

7 微软新注音输入法をインストール

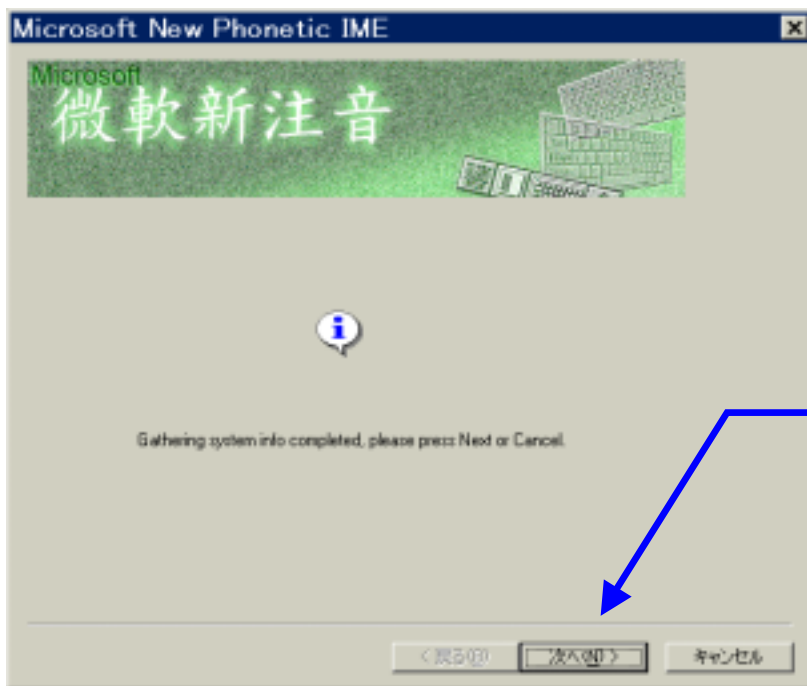


①PHIME.EXE をダブルクリックして、この画面が出たら「是」をクリックします。





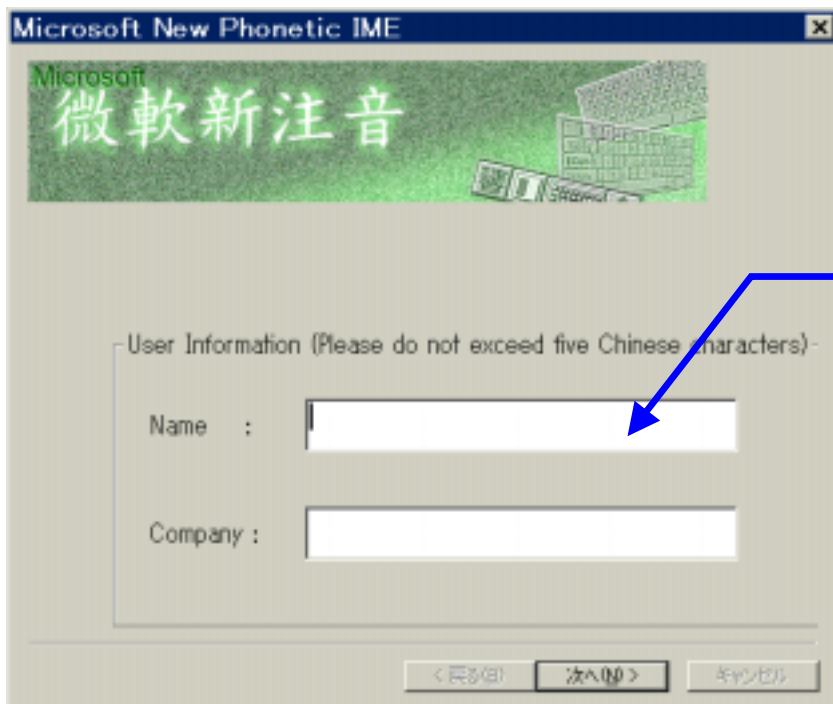
②次へをクリックします。



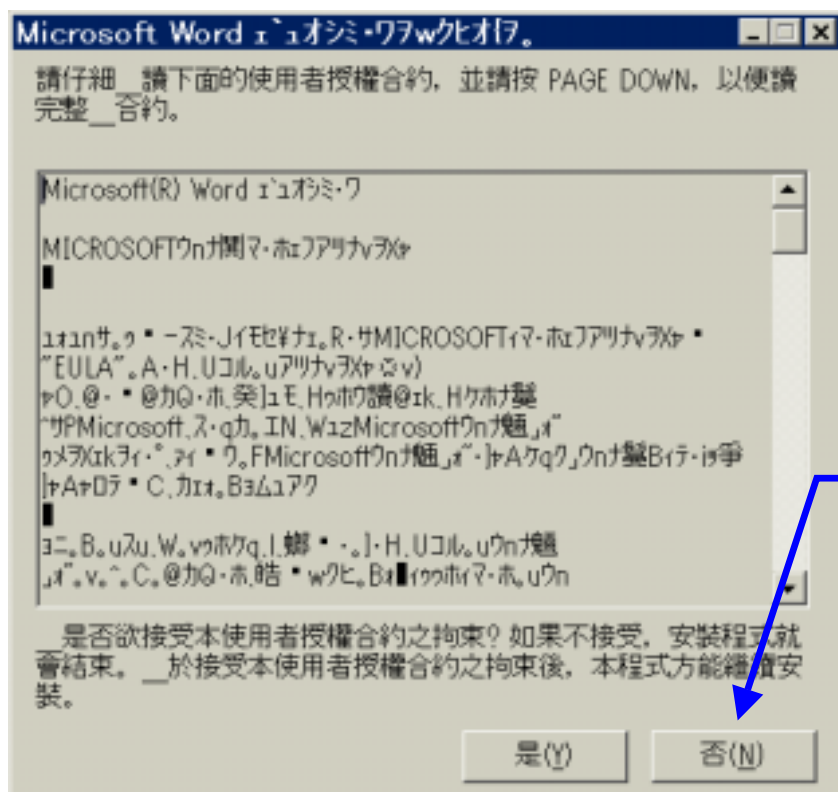
③次へをクリックします。



③ 次へをクリックします。



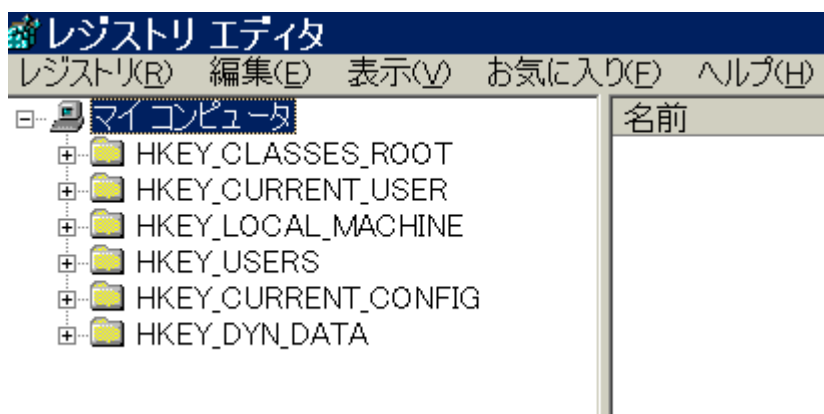
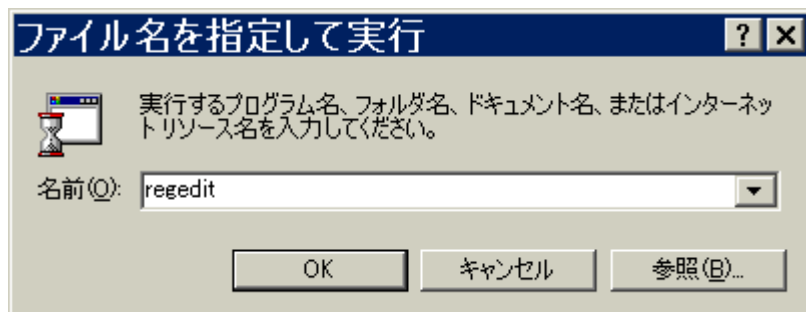
④ 名前を入力して次へをクリックします。



⑤「否」をクリックすると即インストールは終了します。「是」はワードの追加機能ですが必要ありません。

8 レジストリに登録

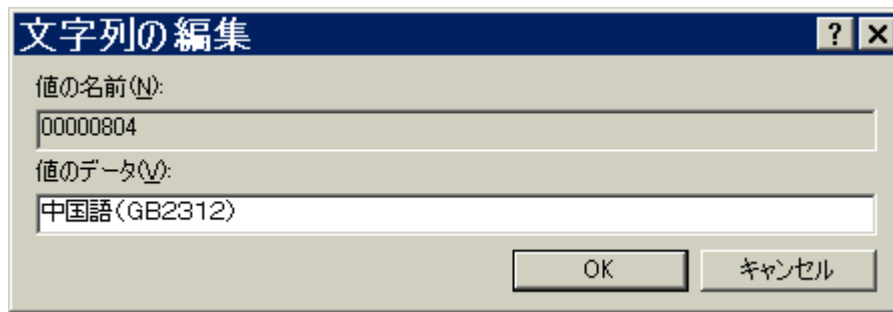
「コントロールパネル-キーボードのプロパティ-言語」に登録されるようにレジストリを変更します。
 【スタート】、【ファイル名を指定して実行】で「regedit」と入力して OK をクリック。エディターが起動します。



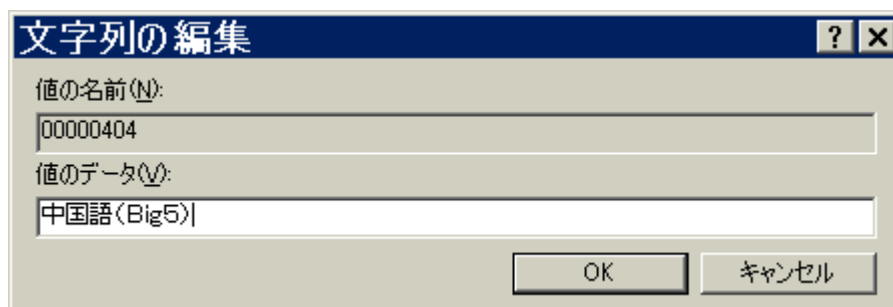
HEKY_LOCAL_MACHINE¥System¥CurrentControlSet¥Control¥Nls¥locale¥ の 00000804 に、「中国語(GB)」(好きな名でよい) と書き込む。これにより「微軟拼音輸入法」が登録される。

また 00000404 に”中国語(Big5)”と書き込むと「微軟新注音輸入法98版」が登録される。

The screenshot shows the Windows Registry Editor window titled "レジストリ エディタ". The left pane shows the tree structure expanded to "System\CurrentControlSet\Control\Nls\Locale". The right pane shows a list of registry values, with "Locale" selected and its value "0000080A" visible. The menu bar includes "レジストリ(R)", "編集(E)", "表示(V)", and "お気".



- 名前
- ab] (既定)
 - ab] 00000401
 - ab] 00000402
 - ab] 00000403
 - ab] 00000404
 - ab] 00000405
 - ab] 00000406
 - ab] 00000407
 - ab] 00000408
 - ab] 00000409



レジストリ エディタ

レジストリ(R) 編集(E) 表示(V) お気に入り(I) ヘルプ(H)

名前	データ
(既定)	"00000411"
00000401	""
00000402	""
00000403	"カタロニア語"
00000404	"中国語(Big5)"
00000405	""
00000406	"デンマーク語"
ab] 00000407	"ドイツ語(標準)"
ab] 00000408	""
ab] 00000409	""

印刷(P)... Ctrl+P

レジストリ エディタの終了(X)

CurrentControlSet
Control

9 インターネットエクスプローラの設定

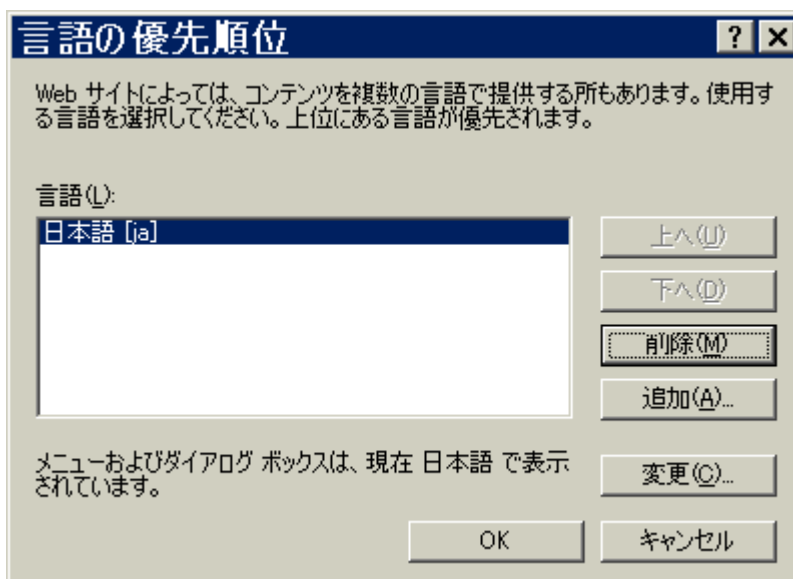
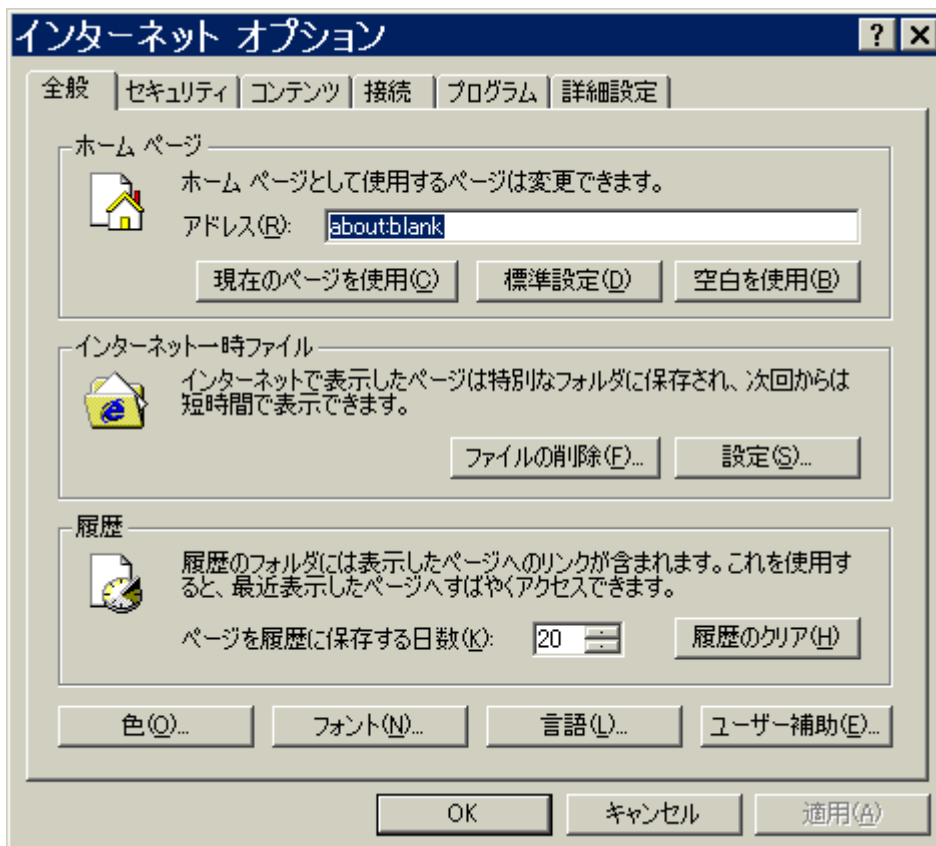
(1) 簡体字中国語

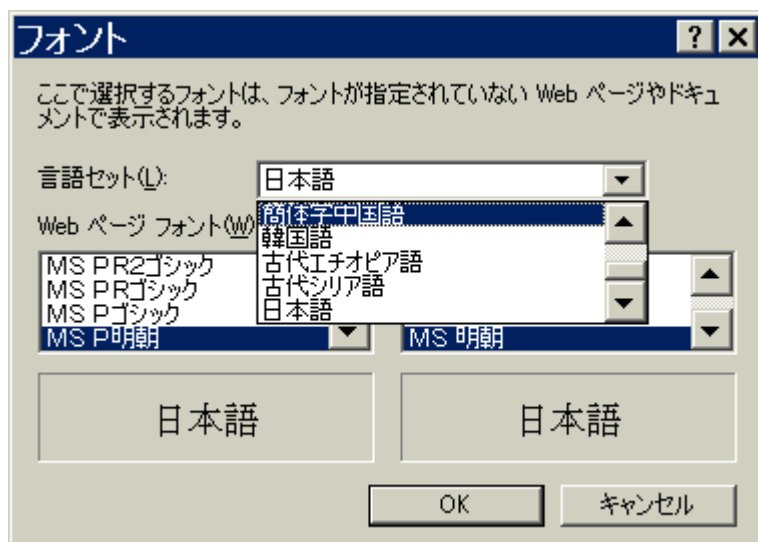
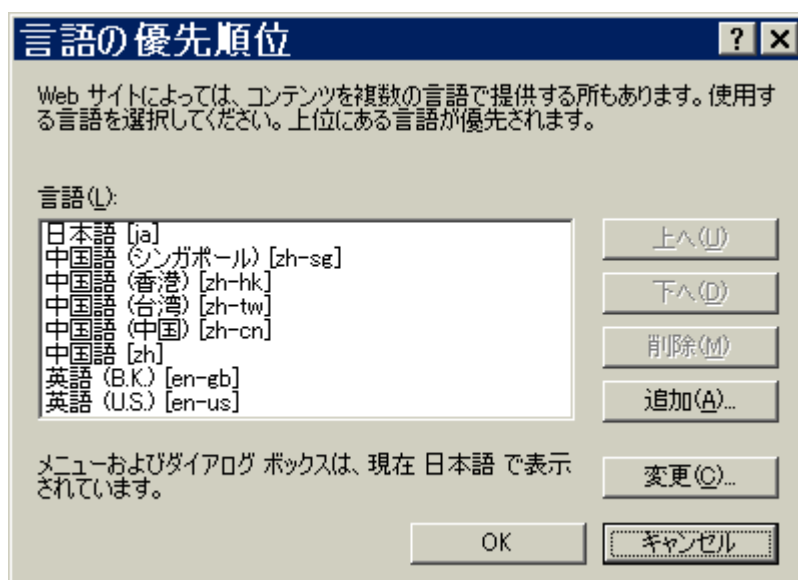
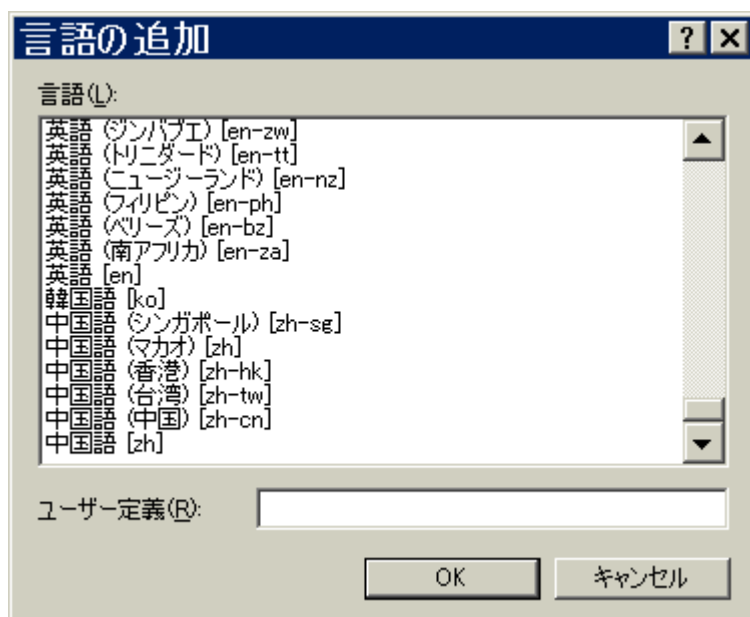
1. 「ツール」メニューから「インターネットオプション」を選択します。
2. 「全般」のタブシート下にある「フォント」を選択します。
3. 「言語セット」を簡体字中国語、「Web ページ フォント」と「テキスト形式 フォント」を両方 MS Hei または MS Song に設定します。(下図参照)
4. 「OK」ボタンを押します。
5. 「表示」メニューから「エンコード」を選択し、「その他」の簡体字中国語(GB2312)または簡体字中国語(HZ)を選びます。
(ただし、文字コードはブラウザが自動的に判断するため、通常この作業を行う必要はありません)

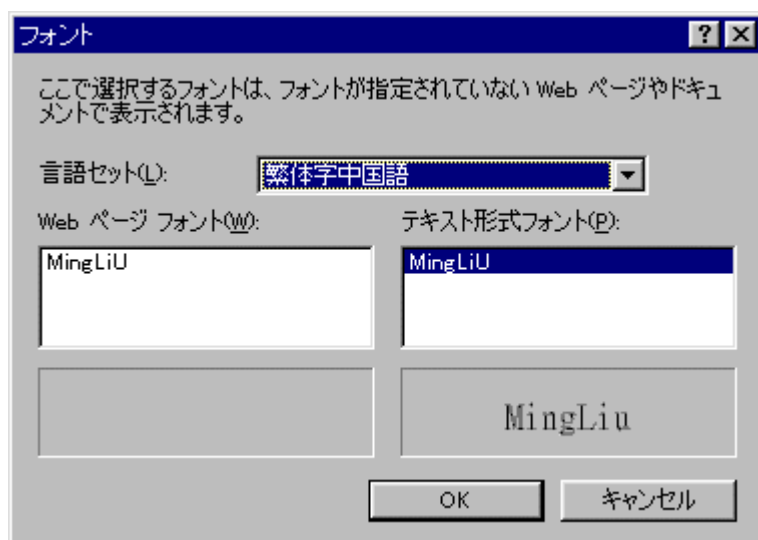
(2) 繁体字中国語

1. 「ツール」メニューから「インターネットオプション」を選択します。
2. 「全般」のタブシート下にある「フォント」を選択します。
3. 「言語セット」を繁体字中国語、「Web ページ フォント」と「テキスト形式 フォント」を両方 MingLiu に設定します。(下図参照)
4. 「OK」ボタンを押します。
5. 「表示」メニューから「エンコード」を選択し、「その他」の繁体字中国語(Big5)を選びます。
(ただし、文字コードはブラウザが自動的に判断するため、通常この作業を行う必要はありません)



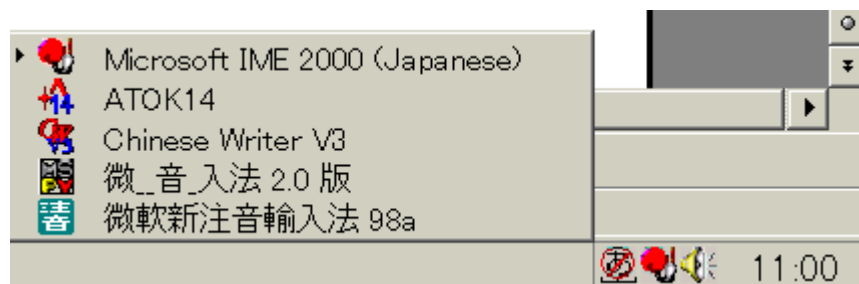




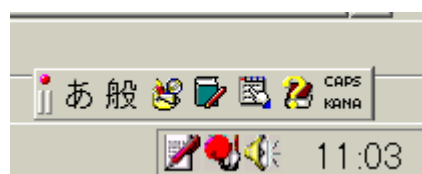
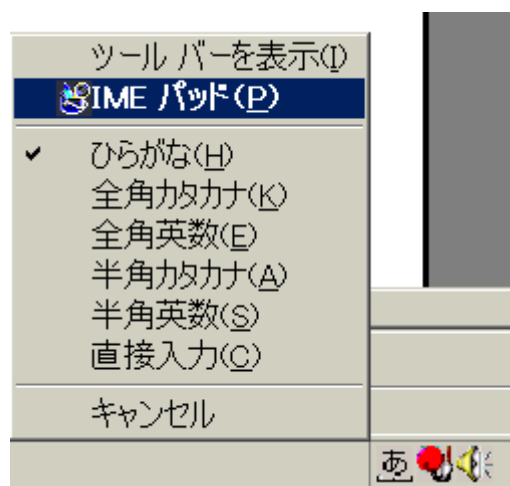


10 中文IME

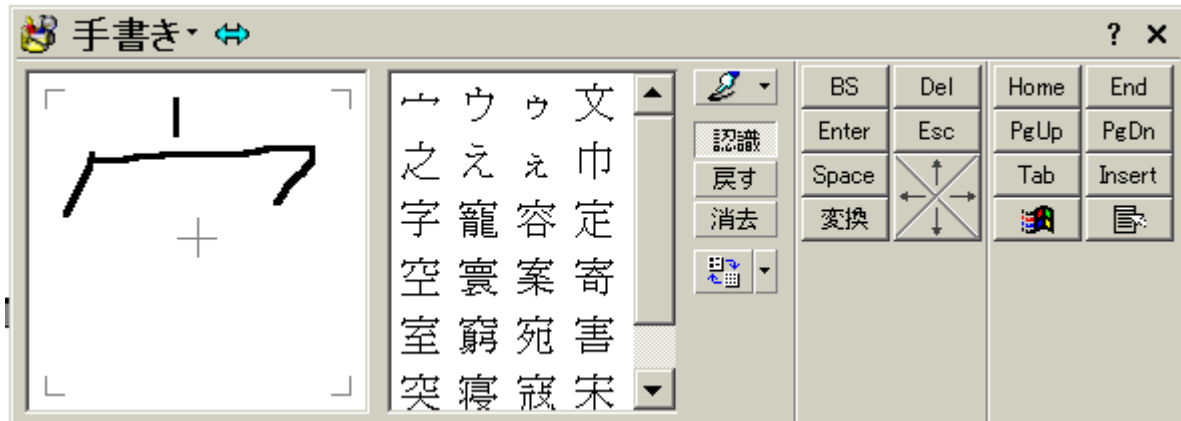
IMEパッドで読めない漢字を検索



IMEパッドを選択



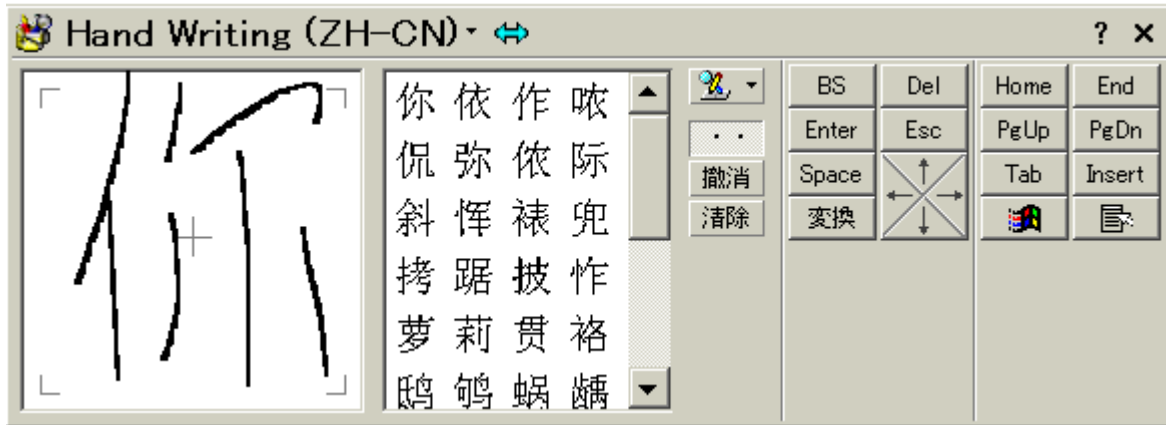
手書きを選択



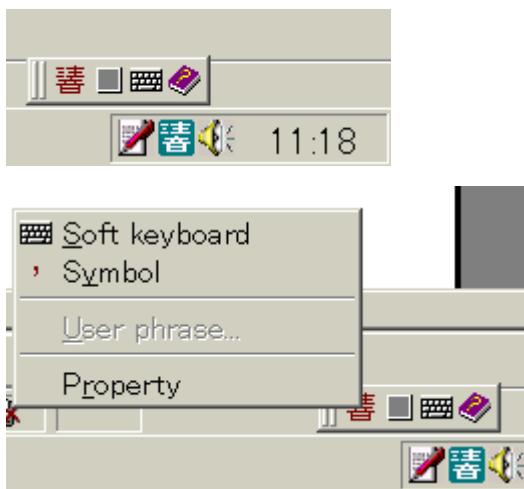
Hand Writing(ZH-CN)を選択



書いて見ます



New Phonetic IME を選択



Roman を選択 (ピンイン入力をするため)

